

法務部矯正署臺南少年觀護所

收容現況及特性

一、收容對象

本所係依法收容十二歲以上、十八歲未滿之保護事件少年及刑事案件少年，其目的在協助調查依法收容少年之品格、經歷、身心狀況、家庭情形、社會環境、教育程度及其他必要之事項，提供訓導科作為管教少年之參考。並於收容期間，對少年之生活、學業、品德等予以輔導，藉以矯治其身心，使其適於社會正常生活為目的。



二、新入所少年收容

(一) 新入所少年性別及類別

114年1~11月新入所少年人數為190人（含男性170人、女性20人），其中收容及羈押少年為190人，受觀察勒戒少年為0人。本所核定容額人數為162名，目前無超收情形。

表1 法務部矯正署臺南少年觀護所新入所各類少年人數

單位：人、%							
項 目 別	總計	性別		類別		核定容額人數	超收比率 (%)
		男	女	收容及羈押少年	受觀察勒戒少年		
110年	147	138	9	147	-	162	-
111年	172	161	11	172	-	162	-
112年	174	164	10	174	-	162	-
113年	227	210	17	227	-	162	-
114年1~11月	190	170	20	190	-	162	-

圖1 法務部矯正署臺南少年觀護所新入所少年性別

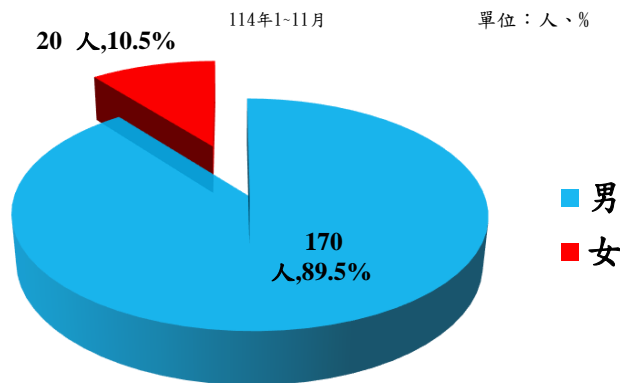
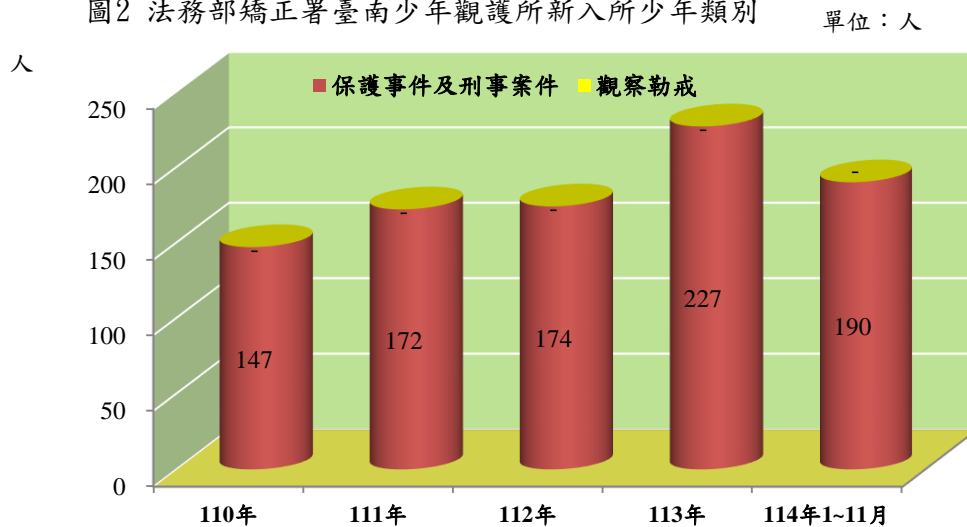


圖2 法務部矯正署臺南少年觀護所新入所少年類別



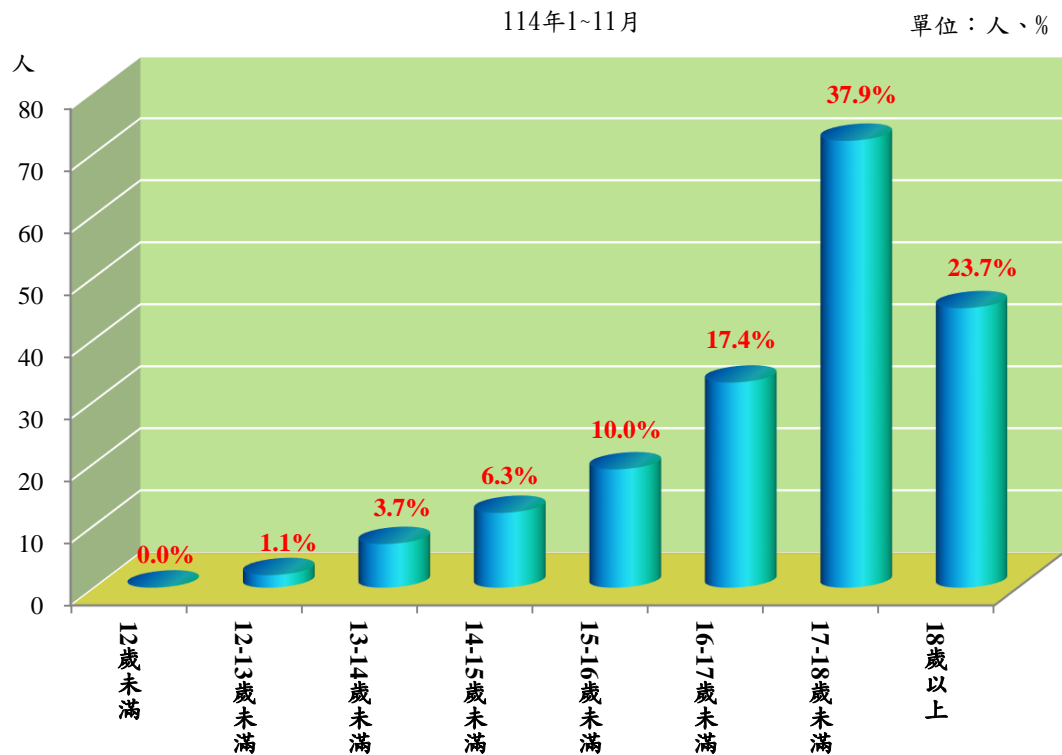
(二) 收容少年年齡(不含觀勒)

114年1~11月新入所收容及羈押少年以17歲以上18歲未滿者72人占37.9%為最高，18歲以上者45人、占23.7%次之，16歲以上17歲未滿者33人、占17.4%再次之；三者合計為150人，占79.0%。

表2 法務部矯正署臺南少年觀護所新入所收容少年年齡

			單位：人、%				
項 目	別		110年	111年	112年	113年	114年1~11月
							百分比
總 計			147	172	174	227	190 100.0
性 別	男		138	161	164	210	170 89.5
	女		9	11	10	17	20 10.5
年 齡	12 歲 未 滿		-	-	-	-	- 0.0
	12歲以上13歲未滿		-	-	-	1	2 1.1
	13歲以上14歲未滿		8	1	5	4	7 3.7
	14歲以上15歲未滿		16	18	16	13	12 6.3
	15歲以上16歲未滿		23	42	37	32	19 10.0
	16歲以上17歲未滿		27	48	42	54	33 17.4
	17歲以上18歲未滿		38	41	48	80	72 37.9
	18 歲 以 上		35	48	26	43	45 23.7

圖3 法務部矯正署臺南少年觀護所新入所收容少年年齡



(三) 收容少年教育程度(不含觀勒)

114年1~11月新入所收容及羈押少年以高中(職)肄業者84人、占44.2%為最高，國中肄業者62人、占32.6%次之，國中畢業者37人、占19.5%再次之；三者合計為183人，占96.3%。

表3 法務部矯正署臺南少年觀護所新入所收容少年教育程度

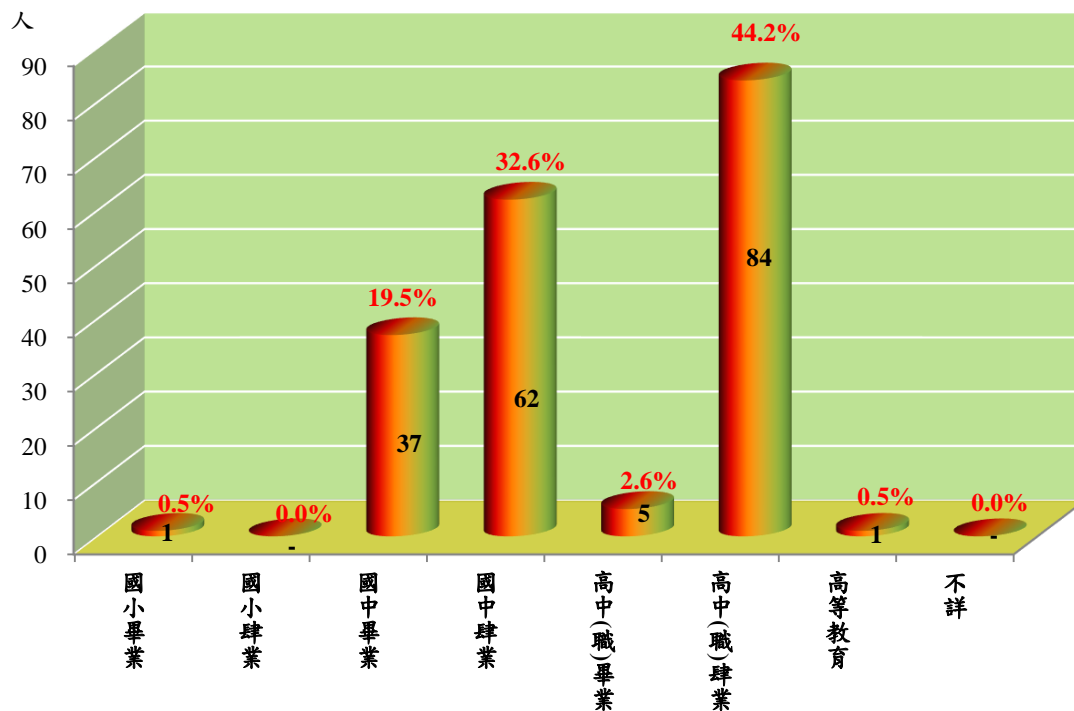
單位：人、%

項 目 別			110年	111年	112年	113年	114年1~11月	
								百分比
總 計			147	172	174	227	190	100.0
性 別	男		138	161	164	210	170	89.5
	女		9	11	10	17	20	10.5
教育程度	國 小	畢 業	-	-	1	1	1	0.5
		肄 業	-	-	-	-	-	0.0
	國 中	畢 業	19	29	32	42	37	19.5
		肄 業	44	48	54	64	62	32.6
	高 中 (職)	畢 業	6	4	6	4	5	2.6
		肄 業	77	90	80	111	84	44.2
	高 等 教 育		1	-	1	5	1	0.5
	不 詳		-	-	-	-	-	0.0

圖4 法務部矯正署臺南少年觀護所新入所收容少年教育程度

114年1~11月

單位：人、%



(四) 收容少年罪名(不含觀勒)

114年1~11月新入所收容及羈押少年以詐欺罪64人、占33.7%為最高，留置觀察21人占11.1%次之，竊盜罪19人、占10.0%再次之。

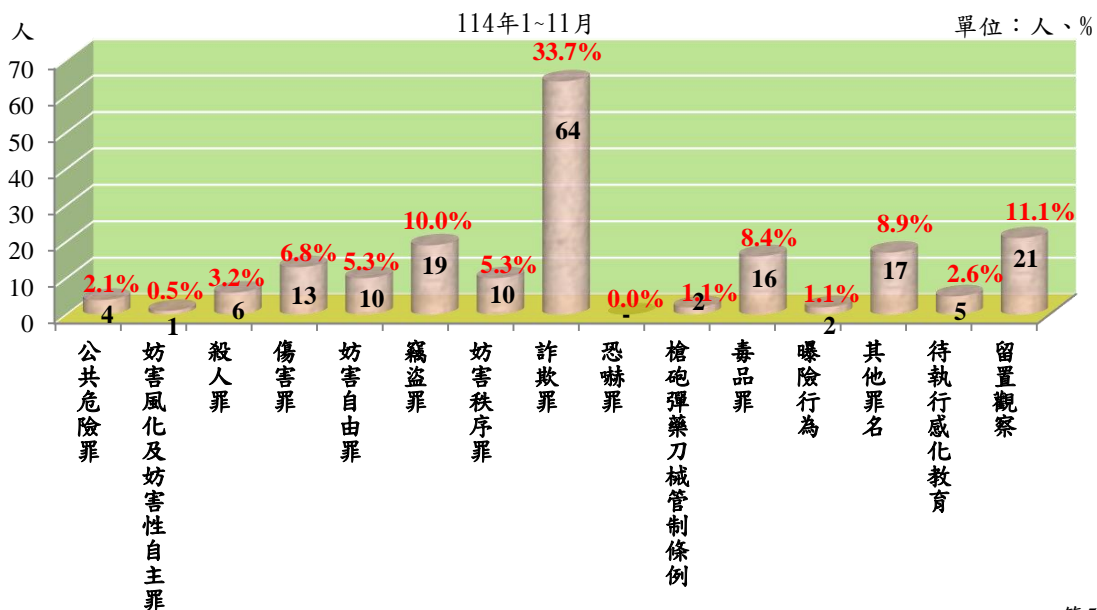
表4 法務部矯正署臺南少年觀護所新入所少年主要罪名 單位：人、%

項 目 別	110年	111年	112年	113年	114年1~11月	
						百分比
總 計	147	172	174	227	190	100.0
公 共 危 險 罪	1	4	3	7	4	2.1
妨害風化及妨害性自主罪	1	4	3	4	1	0.5
殺 人 罪	15	2	4	5	6	3.2
傷 害 罪	7	17	6	8	13	6.8
妨 害 自 由 罪	3	4	3	15	10	5.3
竊 盜 罪	20	13	18	11	19	10.0
妨 害 秩 序 罪	13	38	12	15	10	5.3
詐 欺 罪	24	16	50	72	64	33.7
恐 嚇 罪	1	2	-	6	-	0.0
槍砲彈藥刀械管制條例	2	1	1	3	2	1.1
毒 品 罪	19	10	16	21	16	8.4
曝 險 行 為	8	10	8	-	2	1.1
其 他 罪 名	22	22	14	26	17	8.9
待 執 行 感 化 教 育	1	-	1	8	5	2.6
留 置 觀 察	10	29	35	26	21	11.1

註：1. 毒品罪含毒品危害防制條例87年6月20日修正施行前之肅清煙毒條例及麻醉藥品管理條例。

2. 108年6月19日修正公布「少年事件處理法」，原虞犯行為停止適用，改為曝險行為。

圖5 法務部矯正署臺南少年觀護所新入所少年主要罪名



三、在所少年收容情形

(一) 在所少年性別及類別分析

114年11月底在所少年人數為18人（含男15人、女3人），其中男少年15人為最多，另外刑事案件少年為2人，受觀察勒戒少年為0人。

表5 法務部矯正署臺南少年觀護所在所各類少年人數

單位：人

項 目 別	總計	性別		類別		
		男	女	收容及羈押少年		受觀察勒戒少年
				保護事件	刑事案件	
110年底	3	3	-	3	-	-
111年底	14	13	1	14	-	-
112年底	18	18	-	18	-	-
113年底	23	19	4	23	-	-
114年11月底	18	15	3	16	2	-

圖6 法務部矯正署臺南少年觀護所在所少年性別

114年11月底

單位：人、%

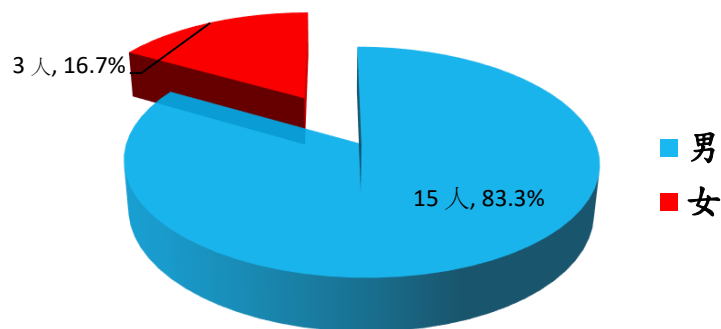
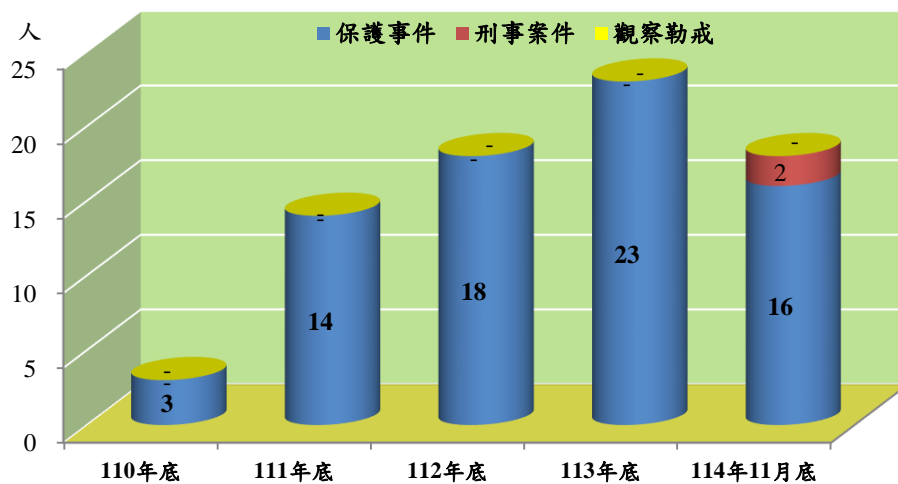


圖7 法務部矯正署臺南少年觀護所在所少年類別

單位：人



(二) 在所少年年齡(不含觀勒)

114年11月底在所收容及羈押少年以18歲以上者6人、占33.3%為最高，17歲以上18歲未滿者5人、占27.8%次之，16歲以上17歲未滿者4人、占22.2%再次之；三者合計為15人，占83.3%。

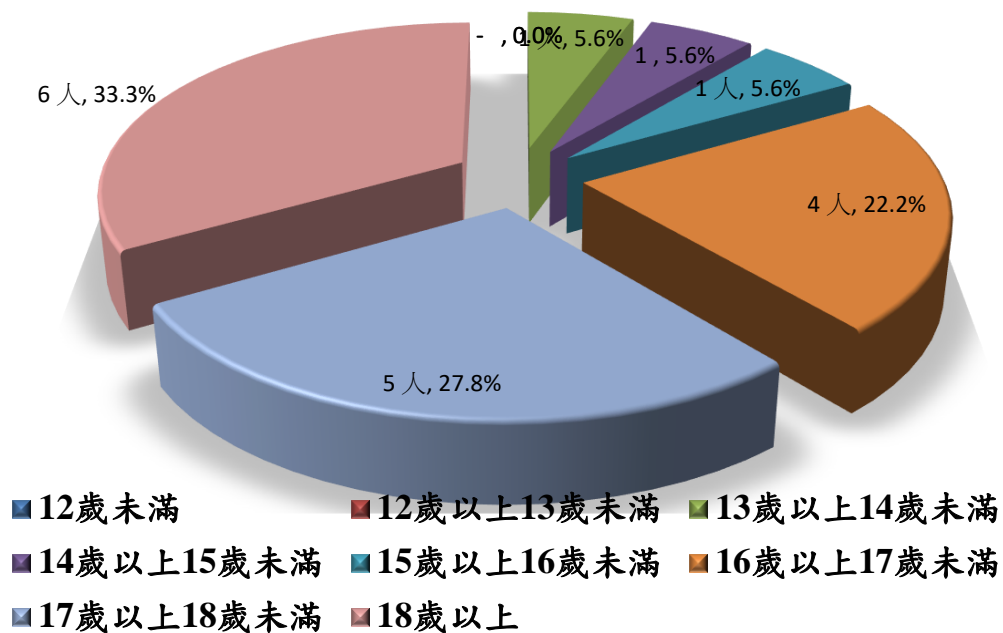
表6 法務部矯正署臺南少年觀護所在所少年年齡

項 目 別		110年底	111年底	112年底	113年底	114年11月底	
						人	百分比
總	計	3	14	18	23	18	100.0
性 別	男	3	13	18	19	15	83.3
	女	-	1	-	4	3	16.7
年 齡	12 歲 未 滿	-	-	-	-	-	0.0
	12歲以上13歲未滿	-	-	-	-	-	0.0
	13歲以上14歲未滿	-	-	1	-	1	5.6
	14歲以上15歲未滿	-	3	1	1	1	5.6
	15歲以上16歲未滿	1	3	3	4	1	5.6
	16歲以上17歲未滿	-	5	6	5	4	22.2
	17歲以上18歲未滿	1	2	6	9	5	27.8
	18 歲 以 上	1	1	1	4	6	33.3

圖8 法務部矯正署臺南少年觀護所在所少年年齡

114年11月底

單位：人、%



(三) 在所少年罪名(不含觀勒)

114年11月底在所收容及羈押少年以詐欺罪者9人、占50.0%為最高，竊盜罪者3人、占16.7%次之，毒品罪者2人、占11.1%再次之。

表7 法務部矯正署臺南少年觀護所在所少年主要罪名 單位：人、%

項 目 別	110年底	111年底	112年底	113年底	114年11月底	
					人數	百分比
總 計	3	14	18	23	18	100.0
公 共 危 險 罪	-	1	1	1	-	0.0
妨害風化及妨害性自主罪	-	-	-	-	-	0.0
殺 人 罪	-	1	-	-	-	0.0
傷 害 罪	-	4	1	1	-	0.0
妨 害 自 由 罪	-	-	2	-	-	0.0
竊 盜 罪	1	1	-	3	3	16.7
妨 害 秩 序 罪	-	3	2	1	-	0.0
詐 欺 罪	-	1	9	8	9	50.0
恐 嚇 罪	-	-	-	-	-	0.0
槍砲彈藥刀械管制條例	-	-	-	-	-	0.0
毒 品 罪	-	1	2	3	2	11.1
曝 險 行 為	1	1	-	-	-	0.0
其 他 罪 名	-	1	1	5	3	16.7
待執行感化教育	-	-	-	-	-	0.0
留 置 觀 察	1	-	-	1	1	5.6

註：1. 毒品罪含毒品危害防制條例87年6月20日修正施行前之肅清煙毒條例及麻醉藥品管理條例。

2. 108年6月19日修正公布「少年事件處理法」，原虞犯行為停止適用，改為曝險行為。

圖9 法務部矯正署臺南少年觀護所在所少年主要罪名

單位：人、%

